




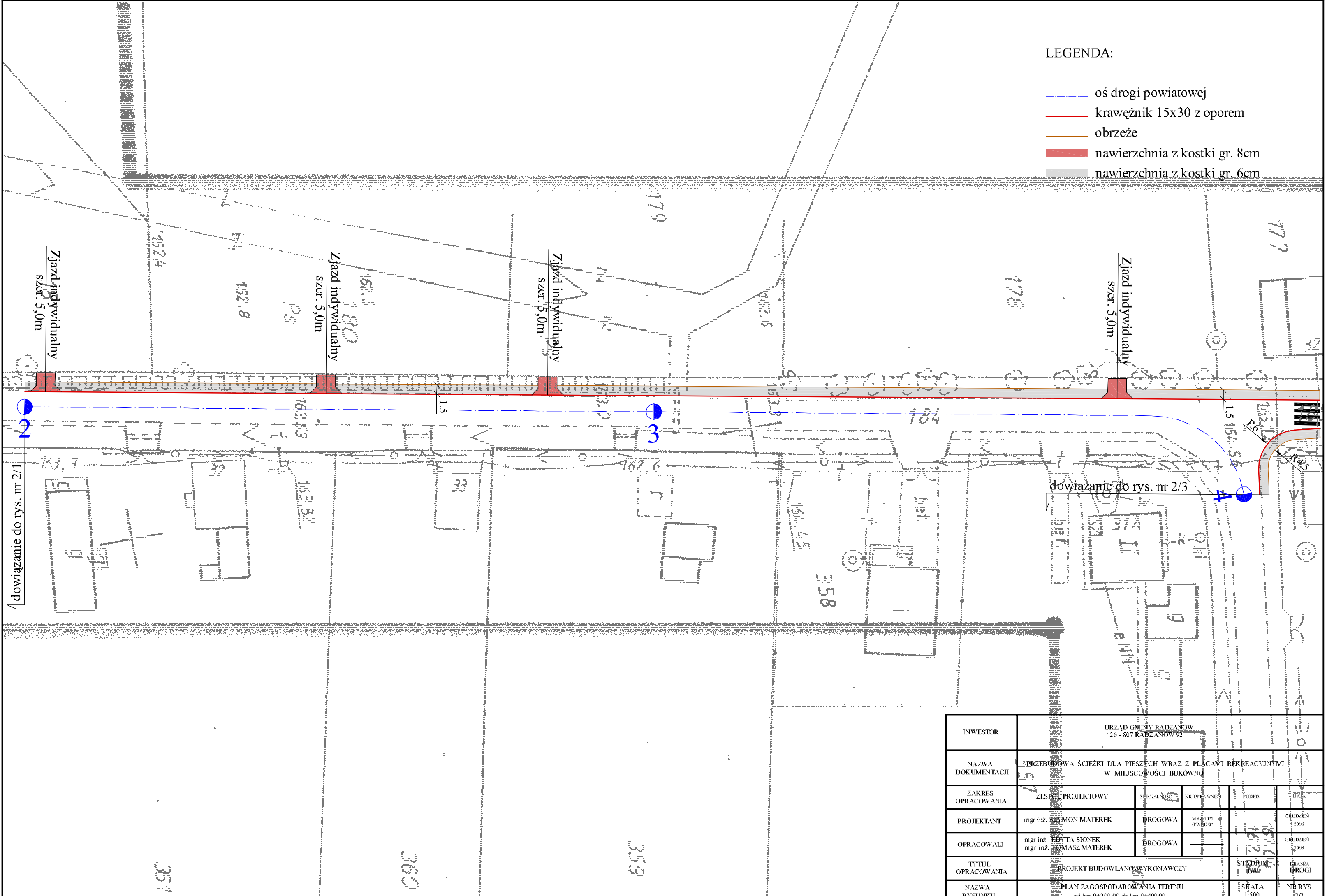




LEGENDA:

-  oś drogi powiatowej
-  krawężnik 15x30 z oporem
-  obrzeże
-  nawierzchnia z kostki gr. 8cm
-  nawierzchnia z kostki gr. 6cm



dowiązanie do rys. nr 2/1

dowiązanie do rys. nr 2/3

INWESTOR	URZĄD GMINY RADZANÓW 26 - 807 RADZANÓW 92				
NAZWA DOKUMENTACJI	PRZEBUDOWA ŚCIEŻKI DLA PIESZYCH WRAZ Z PŁACAMI REKREACYJNYMI W MIEJSCOWOŚCI BUKÓWNO				
ZAKRES OPRACOWANIA	ZESPÓŁ PROJEKTOWY	SYMBOL	NR LIPKOWNIC	PODPIS	DATA
PROJEKTANT	mgr inż. SZYMON MATEREK	DRÓGOWA	MAZ 2921 / PW 2007		GRUDZIEŃ 2008
OPRACOWALI	mgr inż. EDYTA SIOŃEK mgr inż. TOMASZ MATEREK	DRÓGOWA			GRUDZIEŃ 2008
TYTUŁ OPRACOWANIA	PROJEKT BUDOWLANO-WYKONAWCZY			STADIUM	PRACA
NAZWA RYSUNKU	PLAN ZAGOSPODAROWANIA TERENU od km 0+200,00 do km 0+400,00			SKALA	NR RYS.
				1:500	2/2