

MAPA DO CELÓW PROJEKTOWYCH

Skala 1 : 500

Mapa powstała w drodze przeskalowania mapy zasadniczej w skali 1:1000 sekcji 124.314.242.

Treść mapy aktualna w granicach lokalizacji na dzień 18.11.2009 r.

GEODETA
mgr inż. Bożena Kierczak
Nr upr. 7258

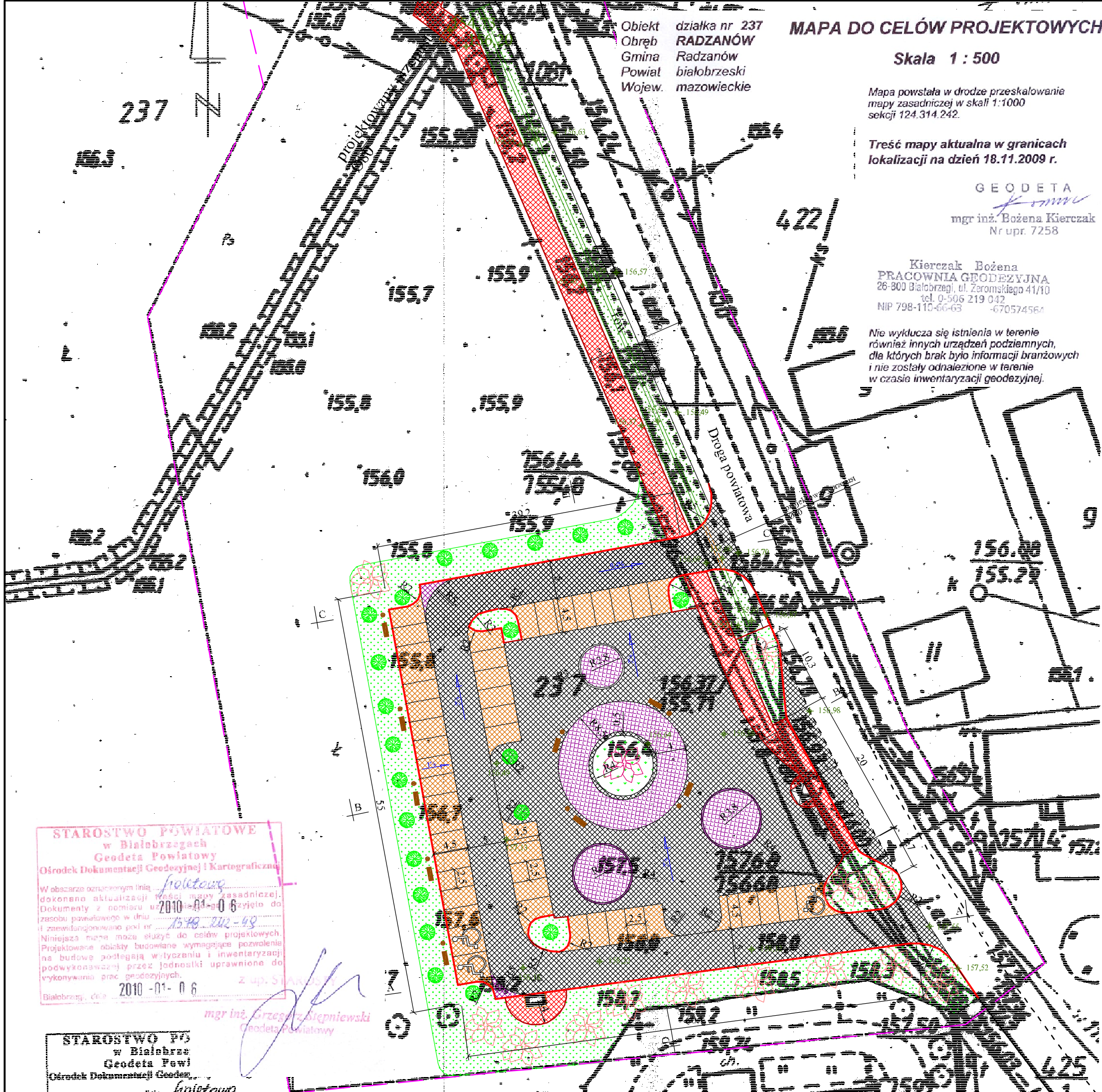
Kierczak Bożena
PRACOWNIA GEODEZYJNA
26-800 Białobrzegi, ul. Żeromskiego 41/10
tel. 0-506 219 042
NIP 798-110-66-63 -670574564

nie wyklucza się istnienia w terenie również innych urządzeń podziemnych, dla których brak było informacji branżowych i nie zostały odnalezione w terenie w czasie inwentaryzacji geodezyjnej.

LEGENDA:

- granice opracowania
- projektowany krawężnik
- projektowany krawężnik obniżony
- projektowane obrzeże
- projektowane obrzeże obniżone
- kostka betonowa czerwona gr. 6cm
- kostka betonowa oliwkowa gr. 6cm
- kostka betonowa szara gr. 8cm
- kostka betonowa kolorowa gr. 8cm
- nawierzchnia trawiasta
- wiata przystankowa
- drzewo
- rośliność ozdobna
- ławka
- kosz na śmieci
- wysokości terenu z inwentaryzacji projektanta

Obiekt: działka nr 237
Obręb: RADZANÓW
Gmina: Radzanów
Powiat: białobrzegi
Wojew.: mazowieckie



STAROSTWO POWIATOWE
w Białobrzegach
Geodeta Powiatowy
Ośrodek Dokumentacji Geodezyjnej i Kartograficznej

W obszarze oznaczonym linią *projektową* dokonano aktualizacji w/w mapy zasadniczej. Dokumenty z pomiaru u *2010-01-06* zostały do zasobu powiatowego w dniu *13.10.2009* i zarejestrowane pod nr *13.10.2009-49*. Niniejsza mapa może służyć do celów projektowych. Projektowane obiekty budowlane wymagające pozwolenia na budowę podlegają wyczerpaniu i inwentaryzacji podwykonawczej przez jednostki uprawnione do wykonywania prac geodezyjnych.

Białobrzegi, dnia *2010-01-06* z up. S. *[Signature]*

STAROSTWO PG
w Białobrzegach
Geodeta Powiatowy
Ośrodek Dokumentacji Geodezyjnej i Kartograficznej

projektowa

mgr inż. Grzegorz Kiepiński
Geodeta Powiatowy

INWESTOR	GMINA RADZANÓW 26-807 RADZANÓW, RADZANÓW 92				
NAZWA DOKUMENTACJI	ROZBUDOWA CENTRUM WSI RADZANÓW WRAZ Z BUDOWĄ DEPTAKA WZDŁUŻ DROGI POWIATOWEJ				
ZAKRES OPRACOWANIA	ZESPÓŁ PROJEKTOWY	SPECJALNOŚĆ	NR UPRAWNIEN	PODPIS	DATA
PROJEKTANT	mgr inż. SZYMON MATEREK	DROGOWA	MAZ/9921 /PWOD 97		Lipiec 2009
OPRACOWAŁ	LUKASZ GRZEGORCZYK	DROGOWA			Lipiec 2009
TYTUŁ OPRACOWANIA	PROJEKT BUDOWLANY			STADIUM PB	BRAMA DROGI
NAZWA RYSUNKU	PLAN SYTUACYJNY			SKALA 1:1000	NR RYS. 2/1